



LYON

9^{ème} ARRONDISSEMENT

TEAM BUILDING

ESCAPE GAME



i-ESCAPE
LIVE
ESCAPE ROOM



I-SCAPE

UNE EXPÉRIENCE CAPTIVANTE

ET UNE IMMERSION TOTALE

1 EQUIPE, 1 MISSION, 1 HEURE. SAUREZ-VOUS RELEVER LE DÉFI ?

L'**escape game** est un jeu d'**évasion grandeur nature**. Le principe ? Vous êtes **enfermés dans une salle** et le jeu consiste à parvenir à s'en échapper en moins d'**1 heure**.

Par **équipe** de 3 à 6 personnes, les joueurs doivent chercher des **indices** et résoudre des **énigmes** pour pouvoir avancer et tenter de s'évader.

Dans un jeu d'escape game, il faut être astucieux, débrouillard et... rapide. Chaque seconde compte, donc vous et votre équipe devrez faire preuve d'une grande **cohésion** si vous voulez réussir à vous échapper.

Au-delà de faire découvrir une nouvelle expérience à vos collaborateurs, l'**escape room** est une animation idéale permettant de mesurer une capacité à **travailler en équipe**, à **réagir rapidement**, à **gérer le stress** ou encore à faire preuve d'**ingéniosité** face à des situations inattendues.

Grâce à nos 6 salles, nous pouvons accueillir en simultané jusqu'à 36 personnes, ce qui fait d'I-SCAPE la **plus grande escape room de la région lyonnaise**.



3 MISSIONS

PLUS IMMERSIVES

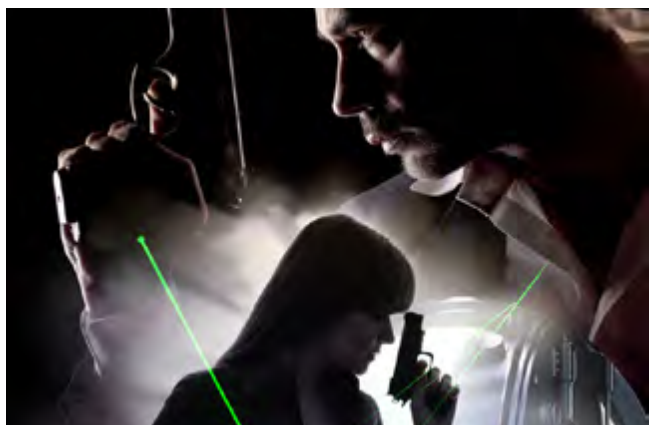
LES UNES QUE LES AUTRES

1. MISSION EVASION

Votre mission : vous évader d'une prison de haute sécurité.

Vous le savez, en cas de capture, l'agence niera toute connaissance de vos agissements.

Pour vous préparer à cette éventualité, nous vous proposons de tester votre capacité à vous échapper d'une prison de haute sécurité. Rappelez-vous qu'il y a toujours une issue, savoir vous servir de votre environnement sera la clé de votre évasion.



2. MISSION BRAQUAGE

Votre mission : dérober une technologie développée par un groupe de cyber terroristes.

Le groupe de Hacker Medusa vient de mettre au point un appareil révolutionnaire qui met le piratage des systèmes informatiques les plus complexes à la portée d'un enfant et ils ont l'intention de vendre cette technologie à toutes les pires organisations criminelles de la planète.

Vous devez vous infiltrer dans leur quartier général et dérober cette dangereuse technologie qu'ils gardent à l'abri dans une chambre forte.

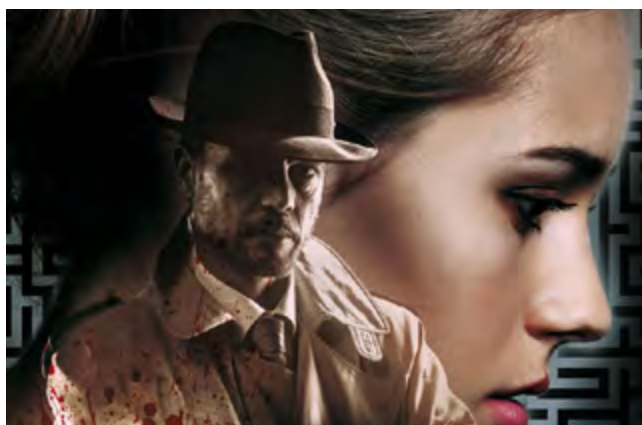
3. MISSION ENQUÊTE

Votre mission : mener l'enquête pour découvrir l'assassin de l'agent Tara Monroe.

L'agent Tara Monroe a été retrouvée assassinée dans son appartement. Vous pensez qu'il s'agit de l'œuvre d'une taupe au sein de l'organisation et vous ne pouvez donc faire confiance à personne.

Après avoir subtilisé le rapport d'analyse médico-légal, vous vous introduisez dans le cabinet du Dr Henry pendant son absence. Le psychiatre suit les agents en mission et possède un dossier complet sur chacun d'eux.

Votre objectif est d'identifier le coupable avant le retour du docteur.



ORGANISATION ET ENCADREMENT



1. DÉROULÉ D'UNE SESSION DE LIVE ESCAPE GAME

Il faut compter environ **1h20** au total pour l'ensemble de l'expérience :

- . 10 minutes de **briefing**
- . 60 minutes de **jeu**
- . 10 minutes de **débriefing**



2. UN ACCOMPAGNEMENT TOUT AU LONG DE L'EXPÉRIENCE

Un **maitre du jeu** vous suivra pendant toute votre mission grâce à des **caméras** et des **micros** présents dans chaque escape room.

Mais rassurez-vous, **rien n'est enregistré**, il s'agit seulement d'un dispositif permettant au maitre du jeu de suivre votre avancée dans l'aventure et vous communiquer des indices si vous en avez besoin.

De même, bien que vous soyez enfermés dans la salle, sachez qu'en cas d'urgence vous pourrez toujours sortir grâce à des **boutons de sortie de secours**.